

Formato de Acompañamiento Académico a Distancia
como medidas para prevención del COVID-19

Periodo: Del 5 de Mayo al 29 de Mayo de 2020

Docente: Mario Plaza Camacho y Enrique Plaza Camacho

Asignatura/Submódulo: Realiza dibujos de Planos Arquitectonicos y Constructivos con equipo basico de dibujo

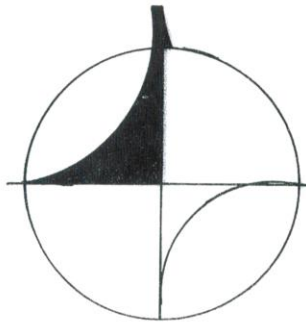
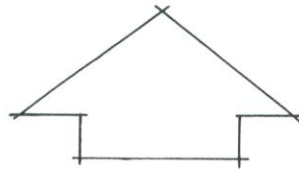
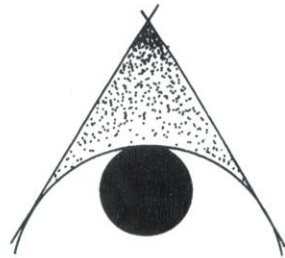
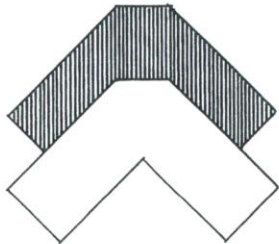
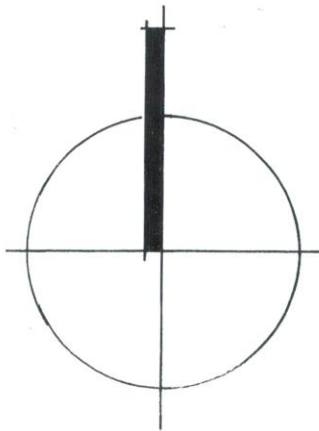
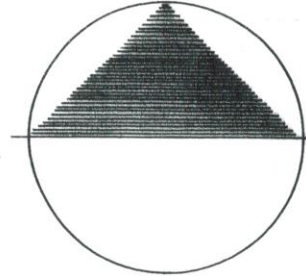
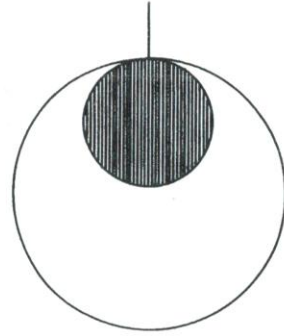
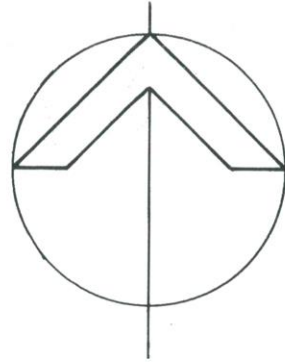
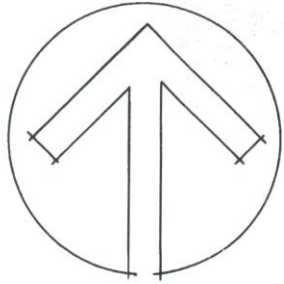
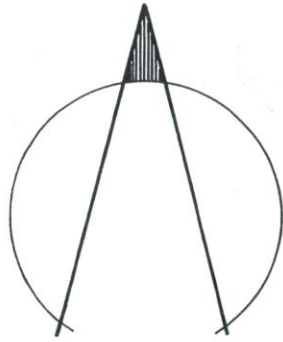
Contenido de Aprendizaje: Laminas y Planos

Grupo: _____ Especialidad: Construcción

2AM, 2BM, 2CM y turno vespertino 2AV, 2BV

Actividad a realizar	Producto de Aprendizaje	Ponderación	Medio de envío	Fecha de entrega de Actividad
1.- Dibujo de lamina con simbolos de Norte 2.- Dibujo de lamina con representación de arbol y plantas. 3.- Lamina con Planta de dibujo y de localización	Laminas	25%	Correo electronico	8 de mayo
4.- Dibujo de planta a 5.- Dibujo de planta arquitectonica alta 6.- Dibujo de fachada principal	Laminas	25%	Correo electronico	14 de mayo
7.- Dibujo de fachada Lateral 8.- Dibujo de corte Y-Y' 9.- Dibujo de corte X-X'	Laminas	25%	Correo electronico	22 de mayo
10.- Representación grafica de puertas en alzado 11.- Representación grafica de puertas y ventanas en Planta 12.- Planta de cimentación	Laminas	25%	Correo electronico	29 de mayo
OBSERVACIONES: Favor de enviar al correo electronico <u>pcamachomario@gmail.com</u> (grupos matutinos) Grupos del turno vespertino (<u>2AV, 2BV</u>) enviar al correo <u>enriqueplazacamacho1@gmail.com</u> <u>2AV</u>				


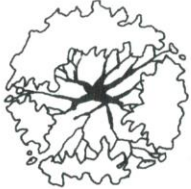



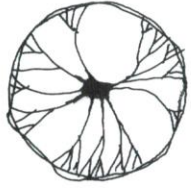
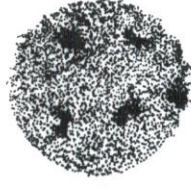

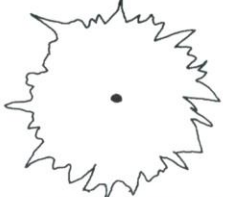



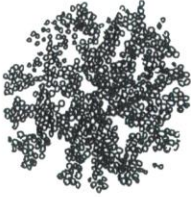
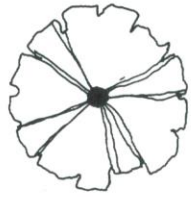
23/104



SIMBOLOS DE NORTE

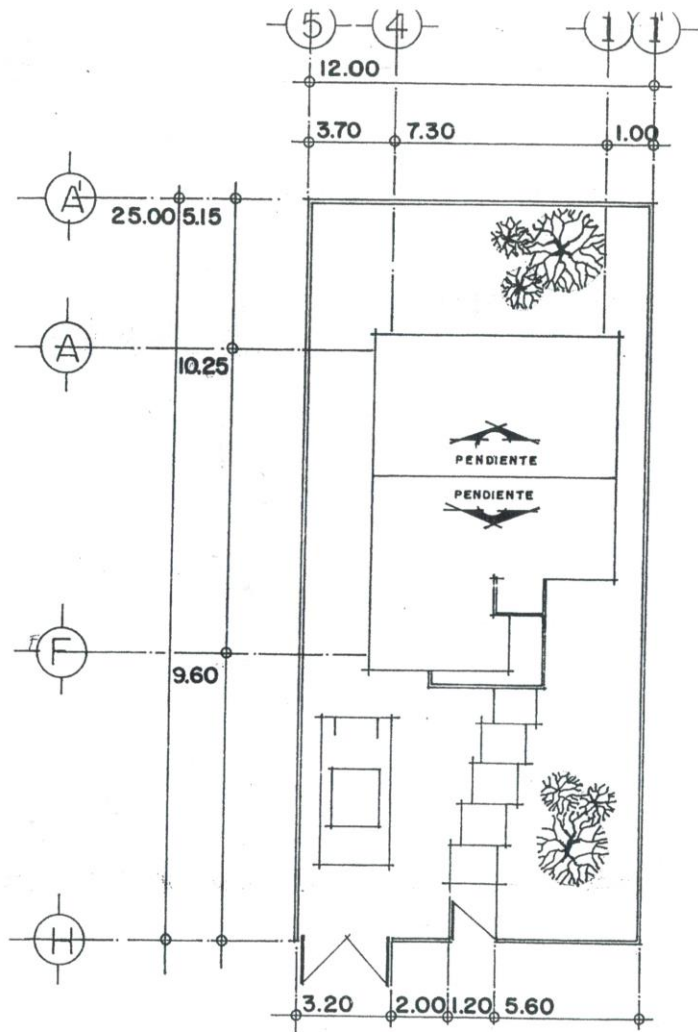
5 al 8 de mayo
entregar el 8 de mayo

Entregar 8 de mayo (enviar)

			
			
			
		<p>REPRESENTACION DE ARBOLES EN PLANTA. LA OBSERVACION DE ARBOLES DESDE SU PARTE SUPERIOR, LA REALIZAMOS DE DOS FORMAS: LOS QUE REPRESENTAMOS COMO UNA VISTA EN SECCION EN LA QUE EL CORTE NOS PERMITE VER EL TRONCO Y RAMAS, CON FOLLAJE O SIN EL, Y LA OTRA EN LA QUE UNICAMENTE OBSERVAMOS EL FOLLAJE. PARA DIBUJAR UN ARBOL EN PLANTA, PRIMERO SE TRAZA UN CIRCULO, DENTRO DEL CUAL EL DIBUJANTE ESTABLECE SU ESTILO DE REPRESENTACION; EL GRADO DE DETALLE DEPENDE DE LA ESCALA Y EL OBJETIVO DEL PLANO.</p>	

5 al 8 de mayo
entregar el 8 de mayo

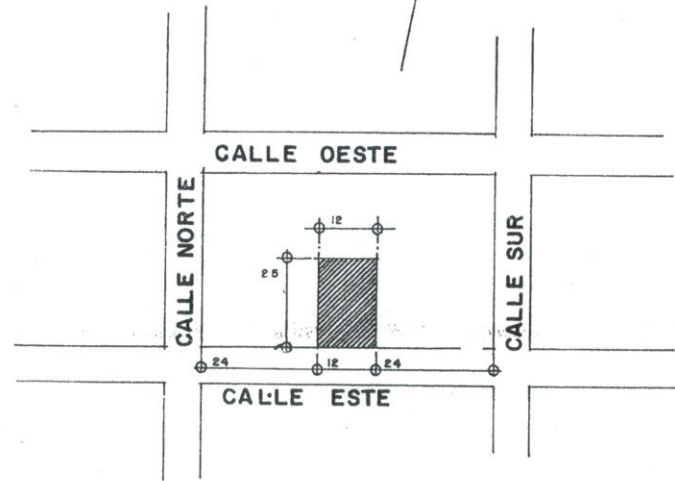
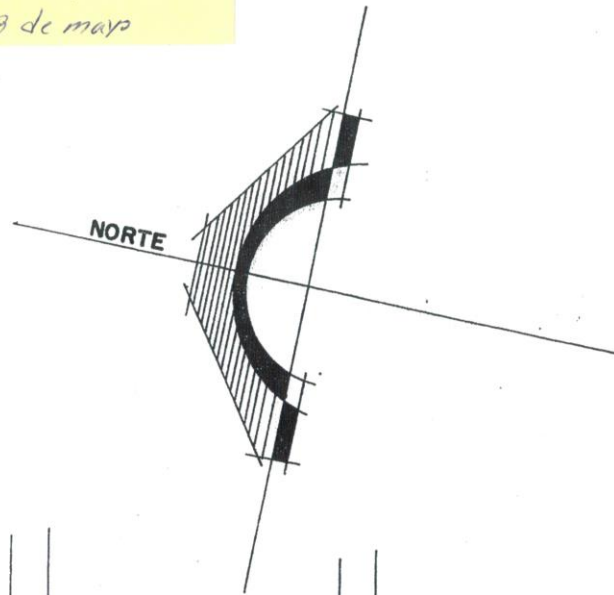
Entregar 8 de mayo (enviar)



PLANTA DE CONJUNTO

ESCALA: 1:200
ACOT. EN MTS.

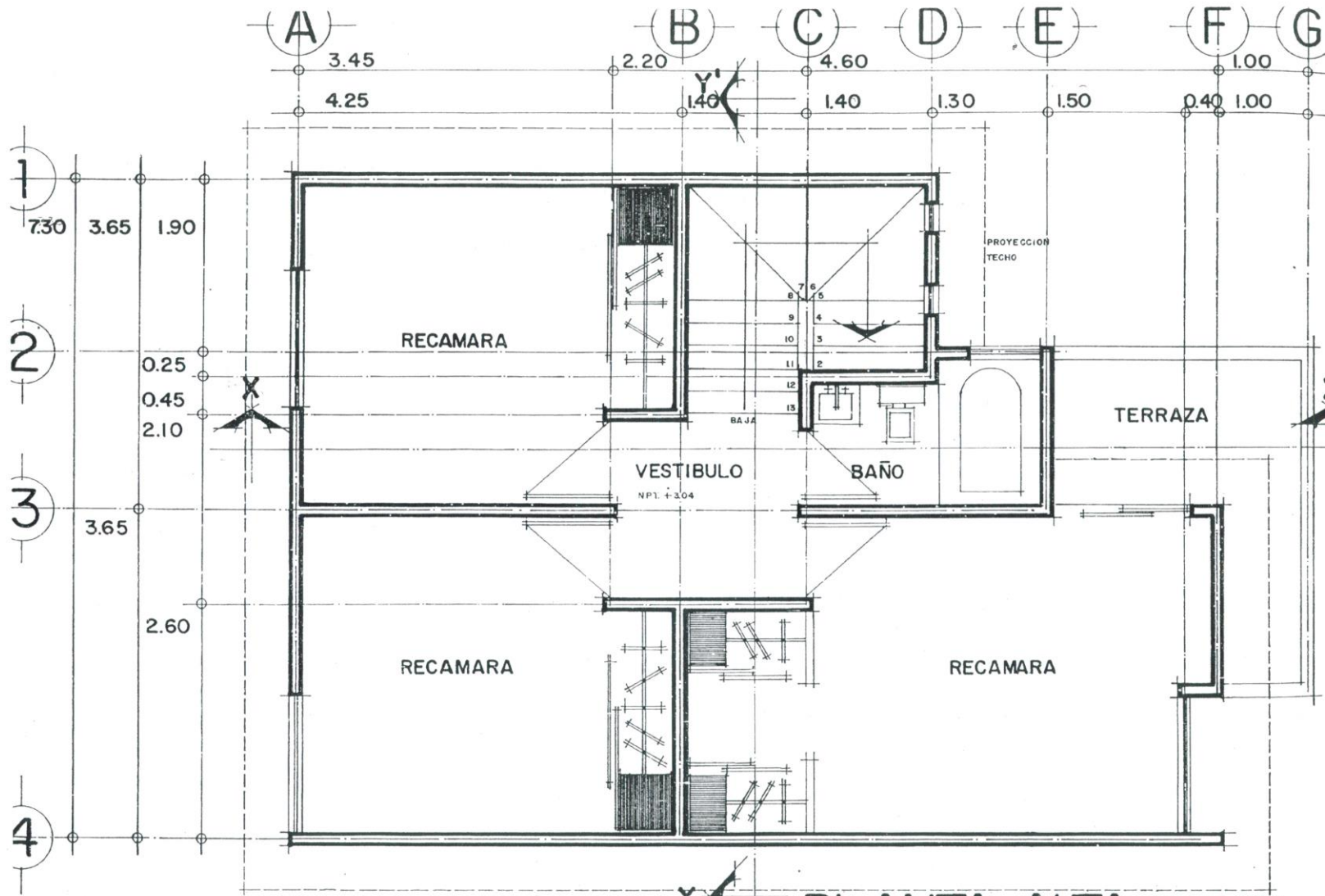
5 al 8 de mayo
entregar el 8 de mayo



CROQUIS DE LOCALIZACION

SIN ESCALA
ACOT. EN MT.

Entregar 8 de mayo (enviar)



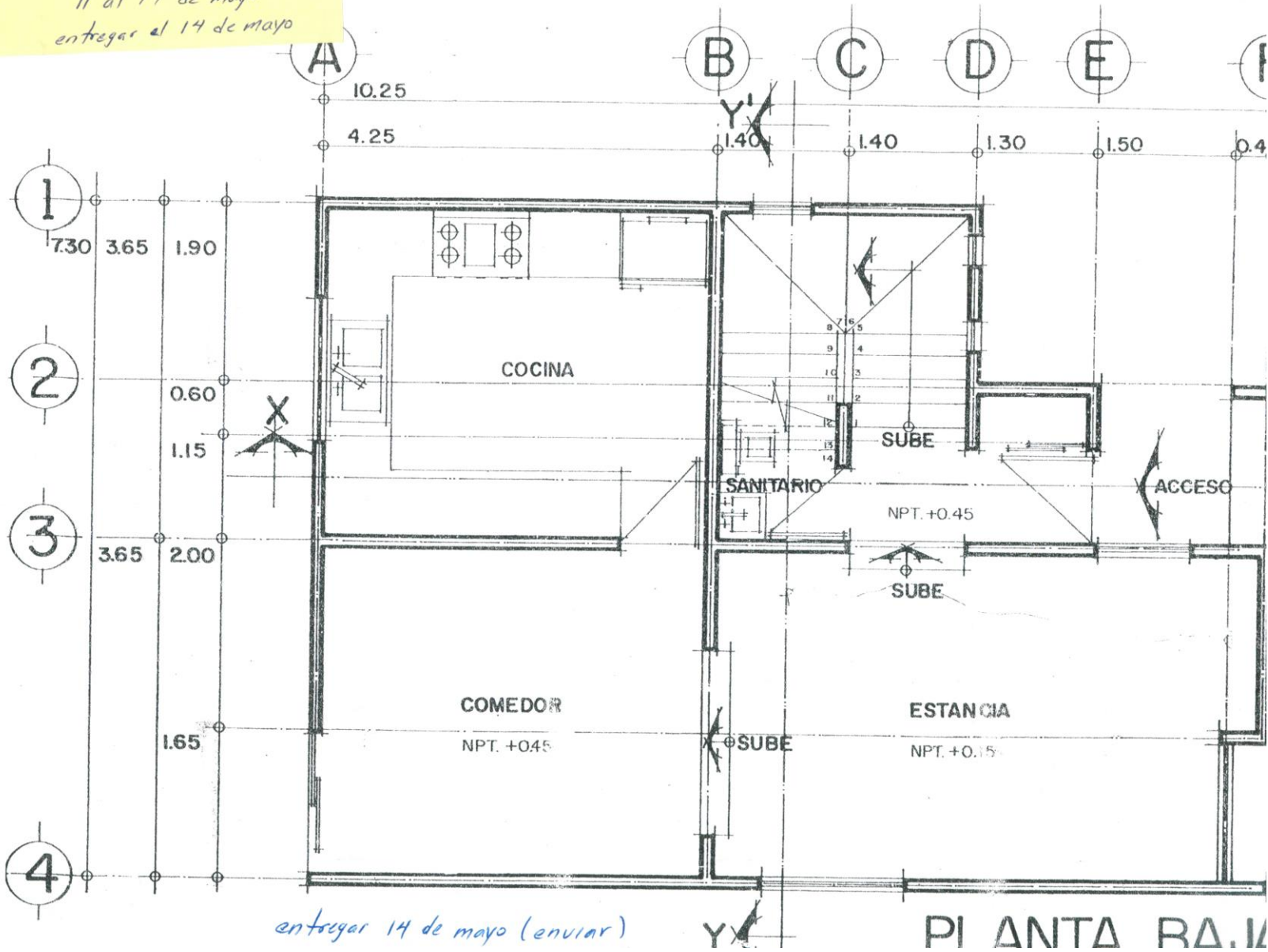
entregar 14 de mayo (enviar)

PLANTA ALTA

ESCALA 1:50
ACOT. EN MTS.

11 al 14 de mayo
entregar el 14 de mayo

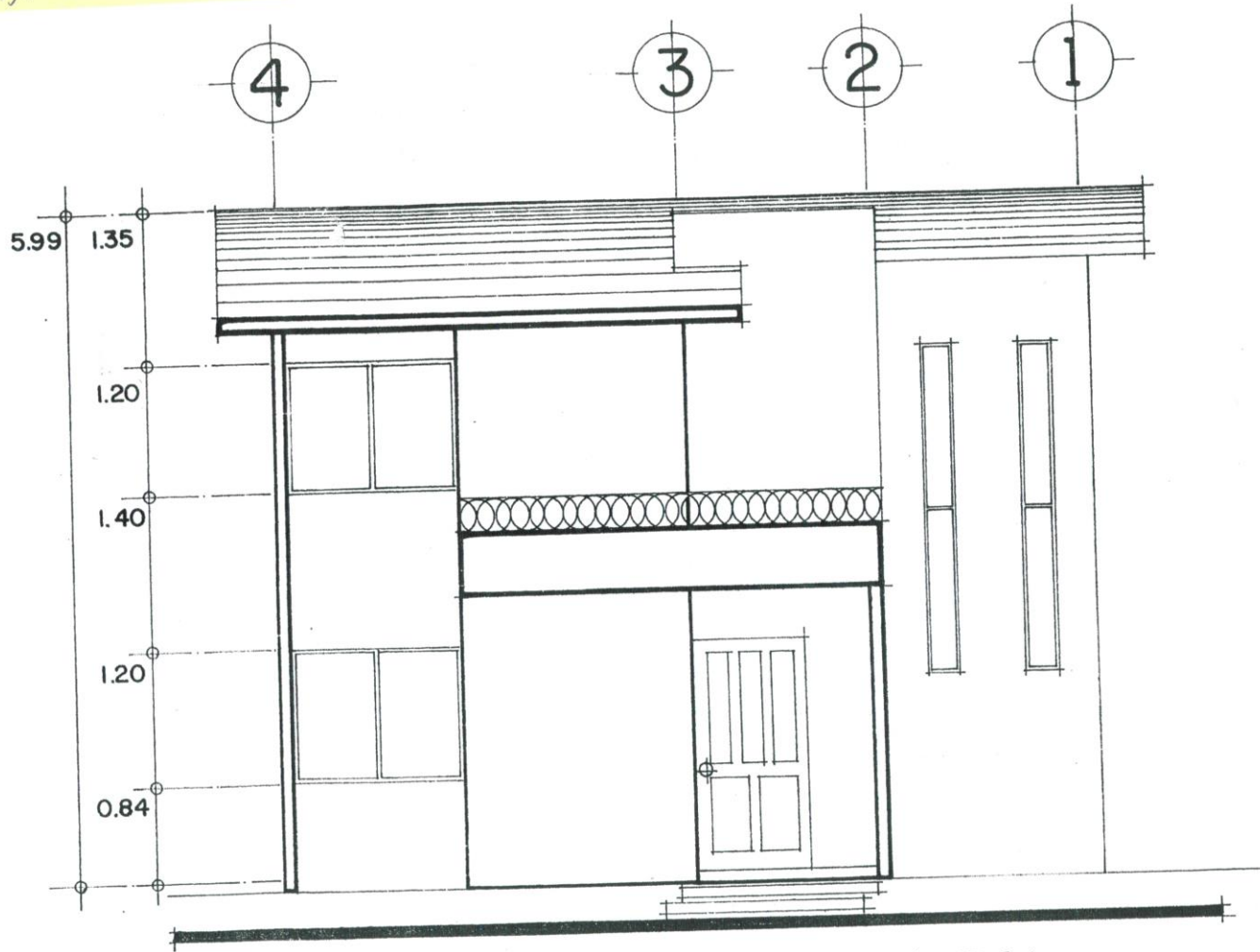
11 al 14 de mayo
entregar al 14 de mayo



entregar 14 de mayo (enviar)

PIANTA RA. II

11 al 14 de mayo
entregar al 14 de mayo

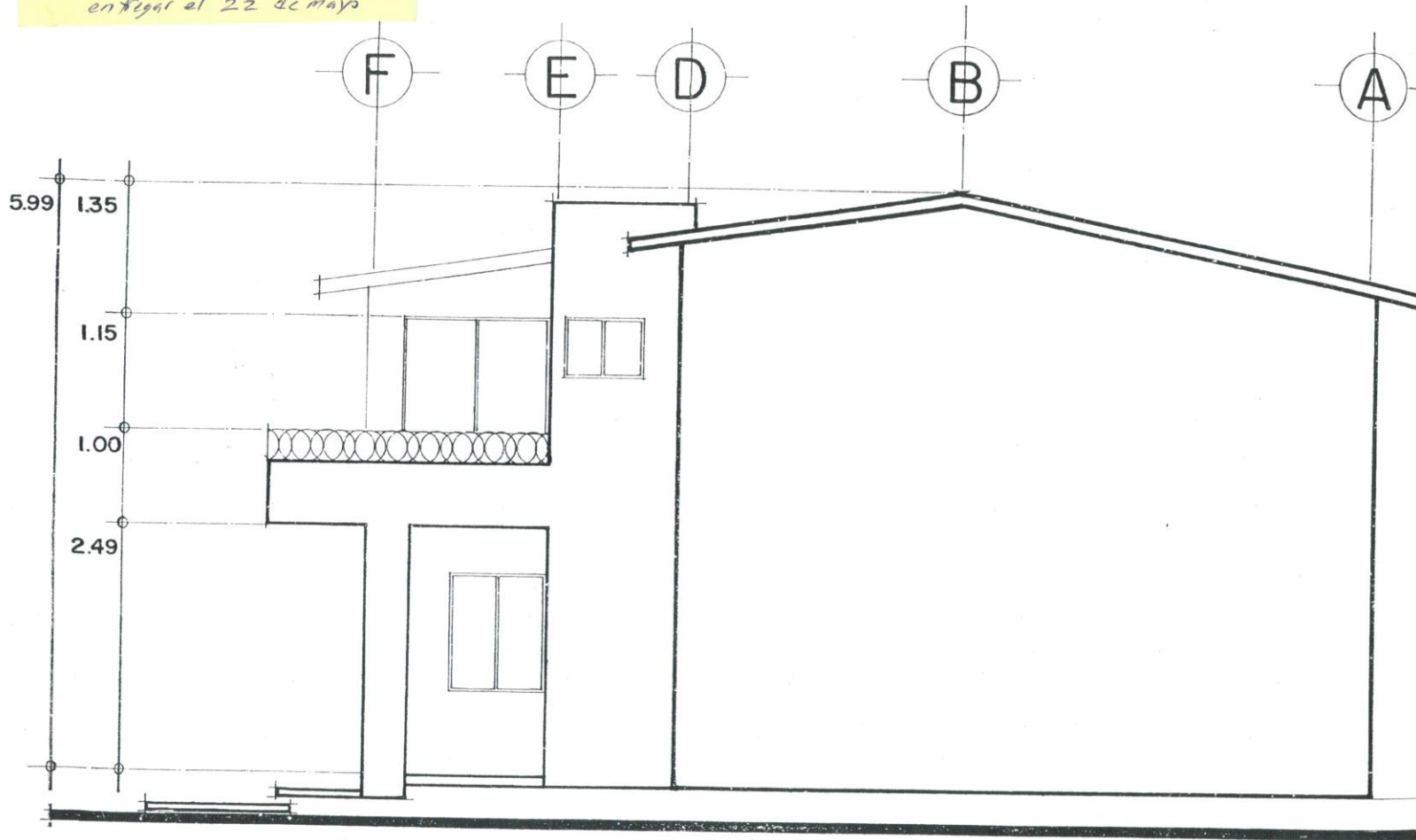


FACHADA PRINCIPAL

ESCALA 1:50
ACOT. EN MTS.

entregar 14 de mayo (enviar)

del 18 al 22 de mayo
entregar el 22 de mayo

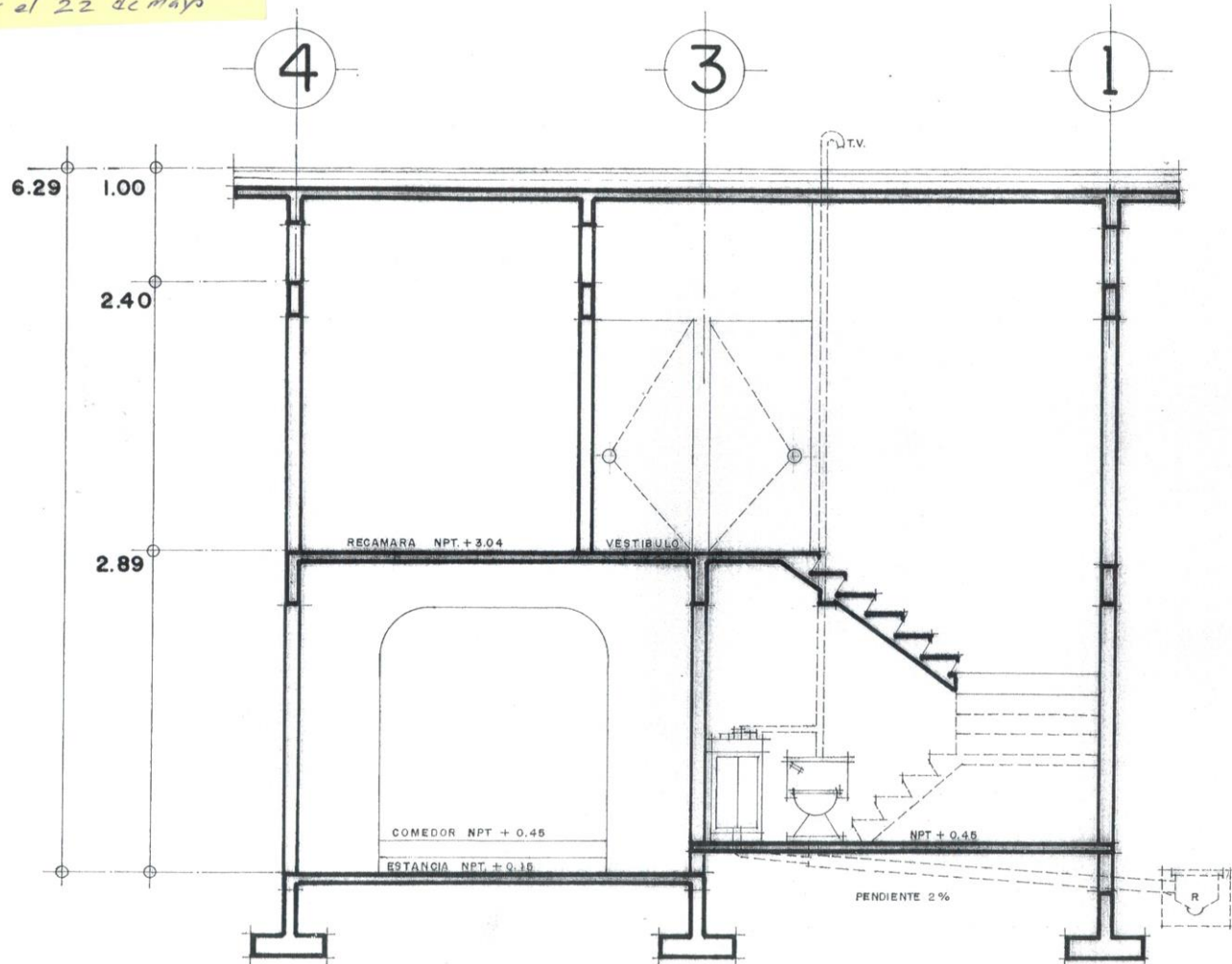


Entregar 22 de mayo (enviar)

FACHADA LATERAL

ESC.
AC'

del 18 al 22 de mayo
entregar el 22 de mayo

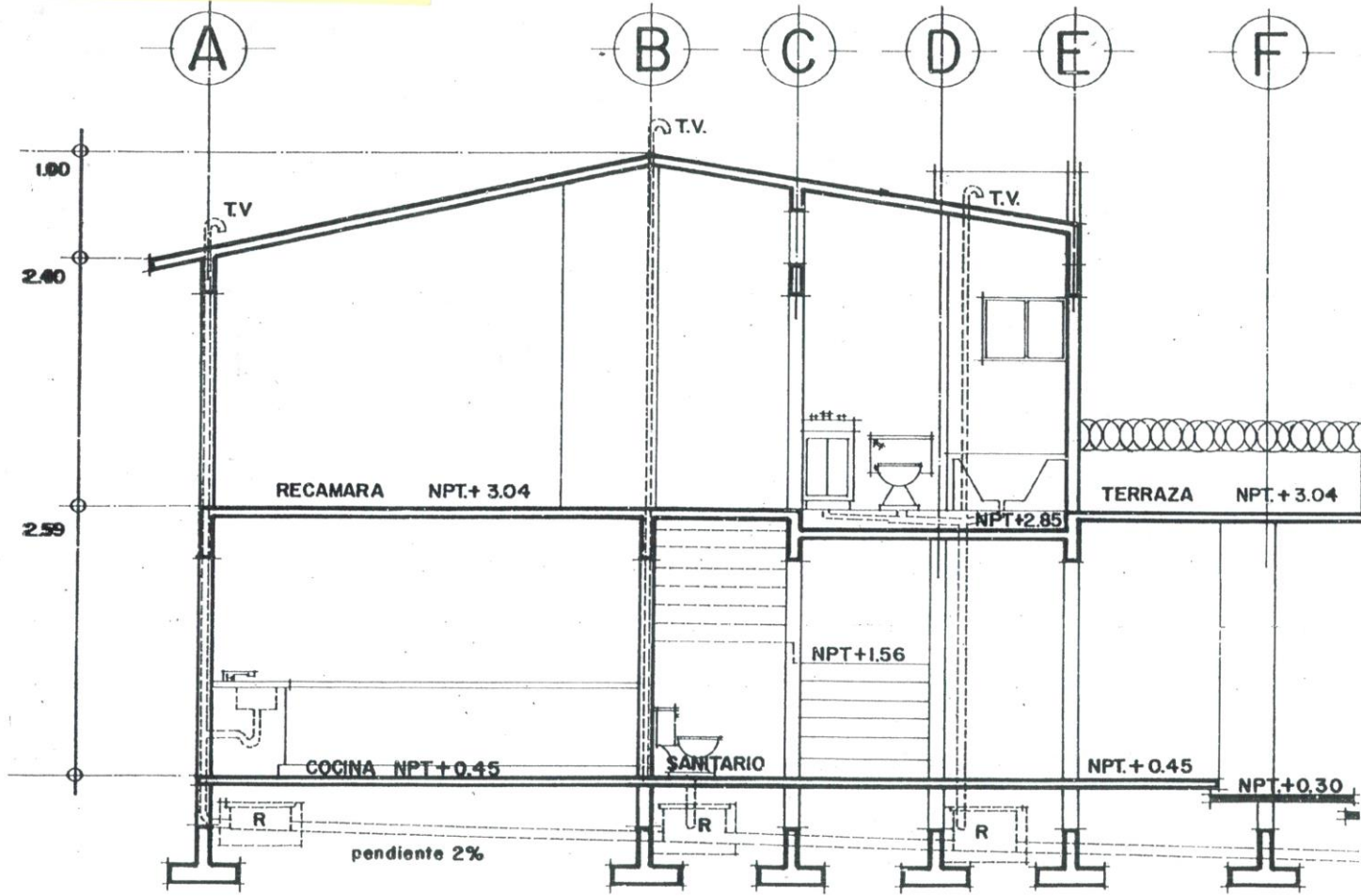


Entregar 22 de mayo
(enviar)

CORTE Y-Y'

ESCALA 1:50 ACOTACIONES EN METROS

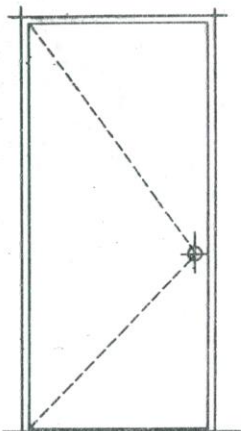
del 18 al 22 de mayo
entregar el 22 de mayo



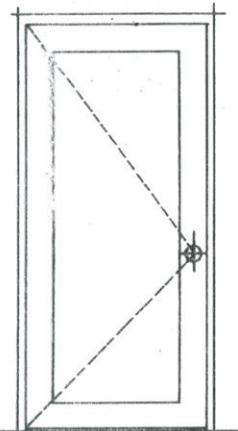
CORTE X-X'

ESCALA 1:50
ACOTACIONES EN METROS

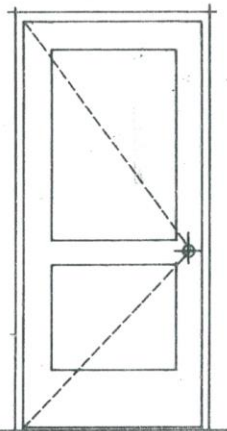
Entregar 22 de mayo (enviar)



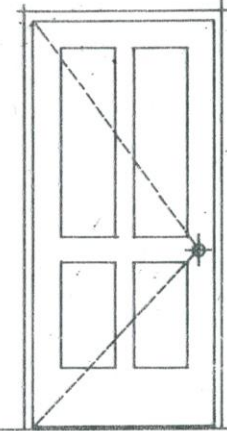
PUERTA DE TAMBOR



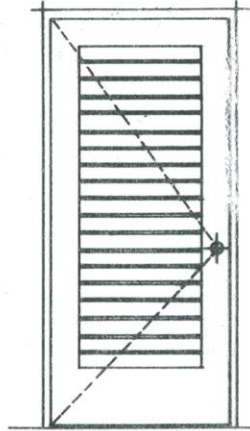
PUERTA DE UN TABLERO



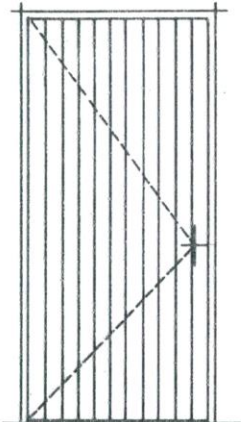
PUERTA DE DOS TABLEROS



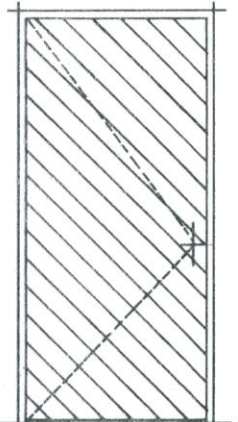
PUERTA DE CUATRO TABLEROS



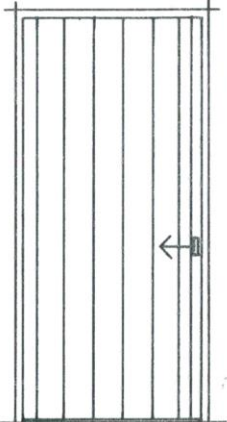
PUERTA DE PERSIANA



PUERTA ENDUELADA



PUERTA ENDUELADA A 45°



PUERTA PLEGADIZA

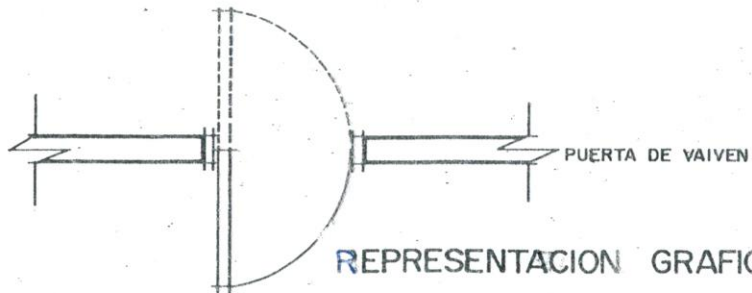
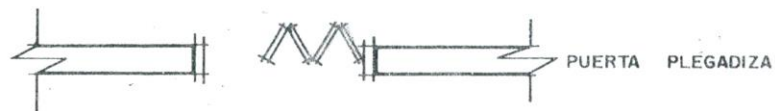
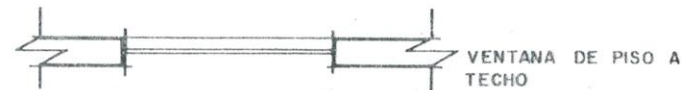
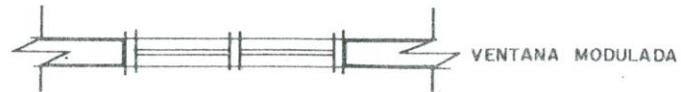
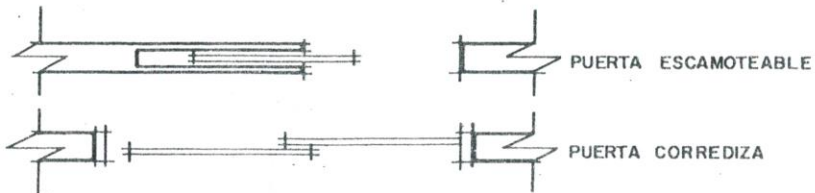
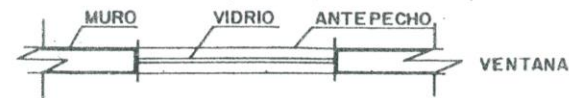
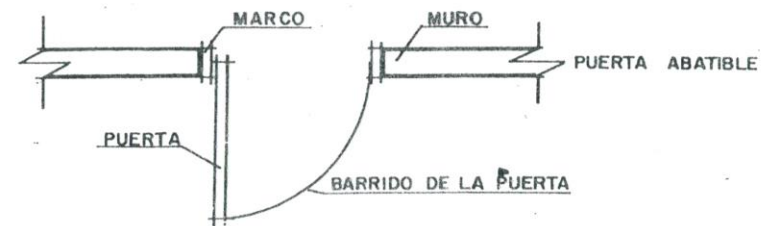
NOTA.- LOS DIFERENTES TIPOS DE PUERTA, AQUI ILUSTRADOS SON ALGUNOS EJEMPLOS UNICAMENTE, YA QUE EXISTE UNA AMPLIA VARIEDAD A ELEJIR, TANTO EN FORMA COMO EN MEDIDA.

ES CONVENIENTE QUE EL TRAZO DE LAS PUERTAS SE HAGA CON LINEAS FINAS.

REPRESENTACION GRAFICA DE PUERTAS EN ALZADO

del 25 al 29 de mayo
entregar el 29 de mayo

Entregar 29 de mayo (enviar)



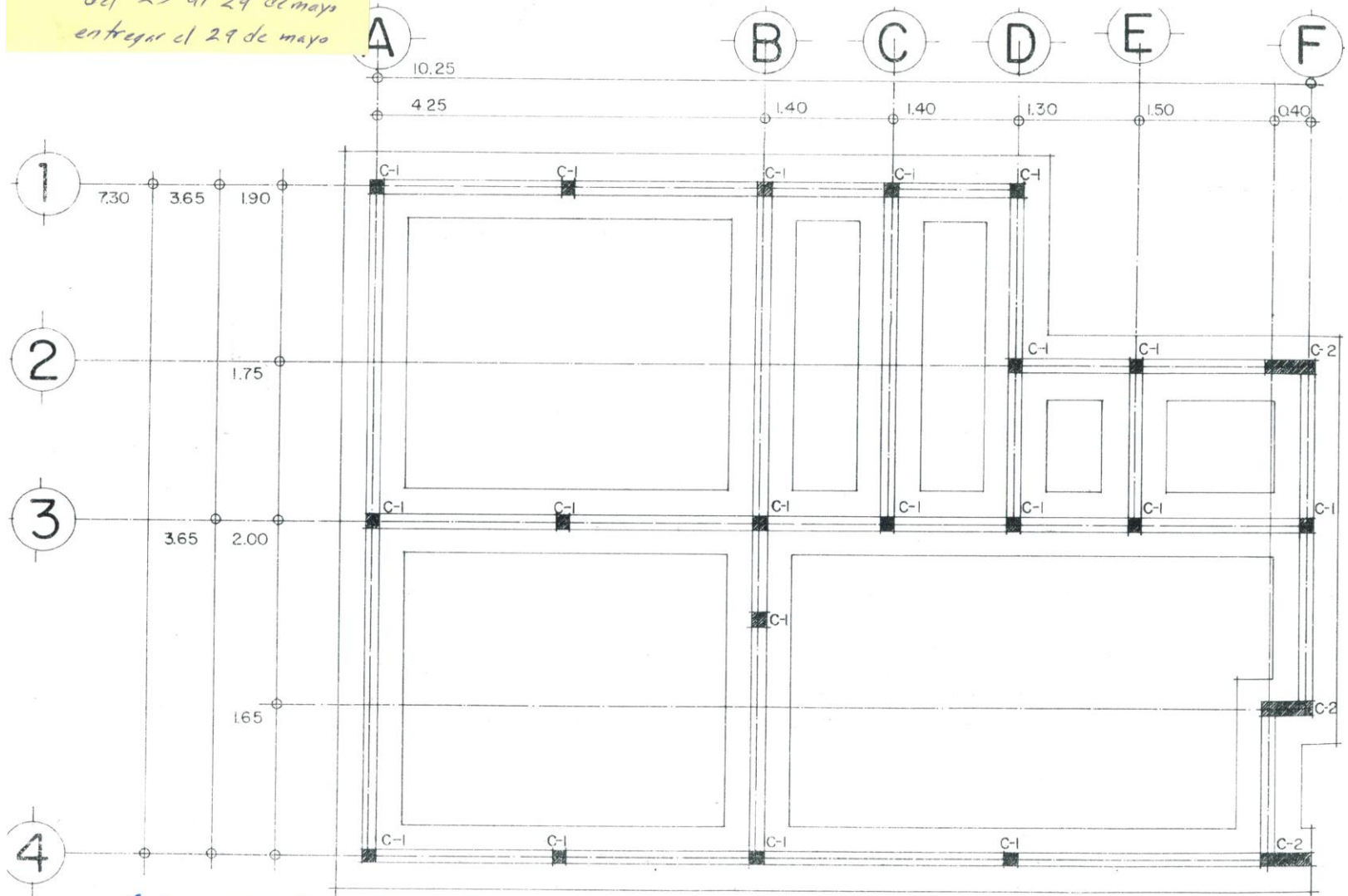
- NOTAS: ES CONVENIENTE QUE EL TRAZO DE PUERTAS Y VENTANAS SE HAGA CON LINEAS FINAS.
- LAS PUERTAS ABATIBLES SE TRAZAN COMO ABIERTAS A 90°, EL BARRIDO DE LAS MISMAS SE SEÑALA CON CUARTOS DE CIRCUNFERENCIA.
 - EL MATERIAL CON EL QUE SE VAN A FABRICAR LAS PUERTAS, SE ILUSTRÁ ÚNICAMENTE EN ALZADO.
 - NO SE EXPLICA EN PLANTA LOS DIFERENTES TIPOS DE VENTANAS EXISTENTES, SE TRAZA ÚNICAMENTE SU UBICACION Y ANCHURA, EL TIPO Y LA ALTURA SE REALIZAN EN ALZADO.

REPRESENTACION GRAFICA DE PUERTAS Y VENTANAS EN PLANTA

del 25 al 29 de mayo
entregar el 29 de mayo

Entregar 29 de mayo (enviar)

del 25 al 29 de mayo
entregar el 29 de mayo



Entregar 29 de mayo (enviar) PLANTA DE CIMENTACION ESCALA 1:50 ACOTACIONES