

jarro de aire

refuerzos contra sismos
laminados de azulejo, mosaico o cemento

tubo ventilador del baño

celosias

aplantado de mezcla

tubo para bajada de agua pluviales

soporte para tinaco

mocheta

firmes de concreto

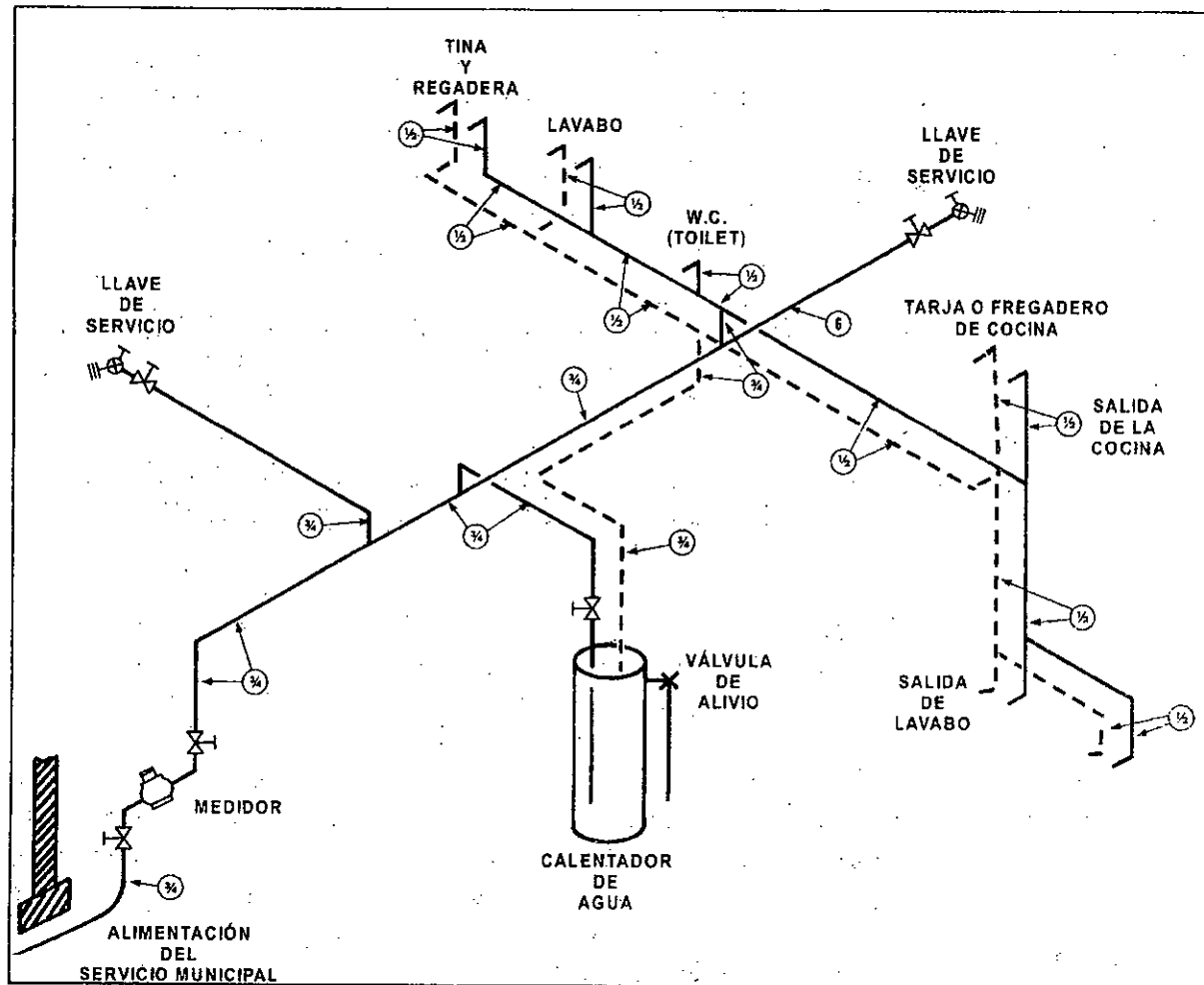
caja con sello hidraulico

piso de cemento o losas precoladas

registro de albañal, de tabique pulido con cemento

piso de mosaico lozeta o losas precoladas de concreto

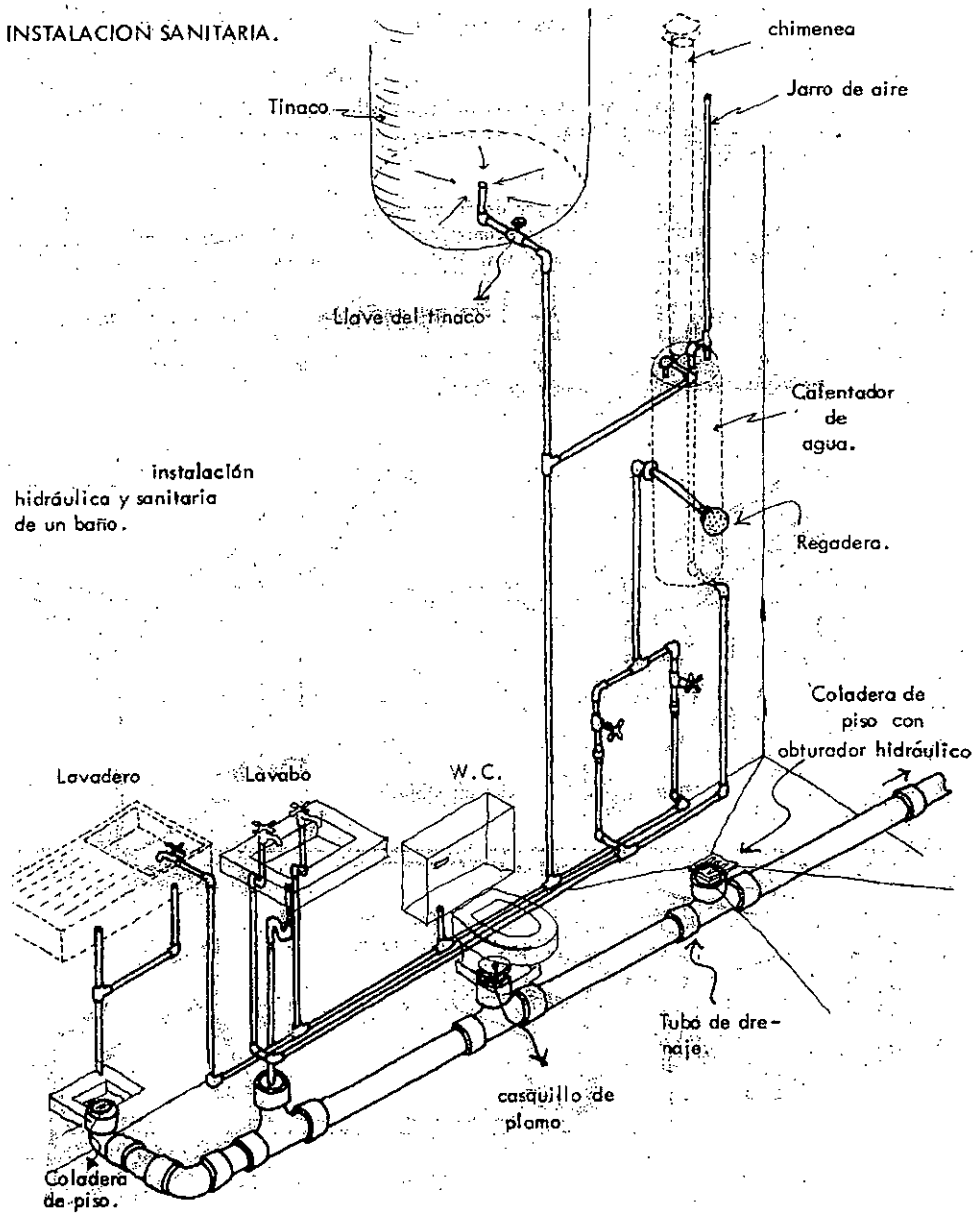
tapa de registro y coladera con sello hidraulico



DISTRIBUCIÓN Y DIMENSIONES DE LOS TUBOS DE AGUA FRÍA Y CALIENTE EN UNA CASA UNIFAMILIAR

CBTIS 146	ESCALA: 1:	SISTEMAS DE SUMINISTRO DE AGUA	NOMBRE:	LAMINA No.
GRUPO	ACOT.: SIN		FECHA	CALIFICACION:

INSTALACION SANITARIA.



instalación
hidráulica y sanitaria
de un baño.

CBTIS 146

ESCALA

NOMBRE:

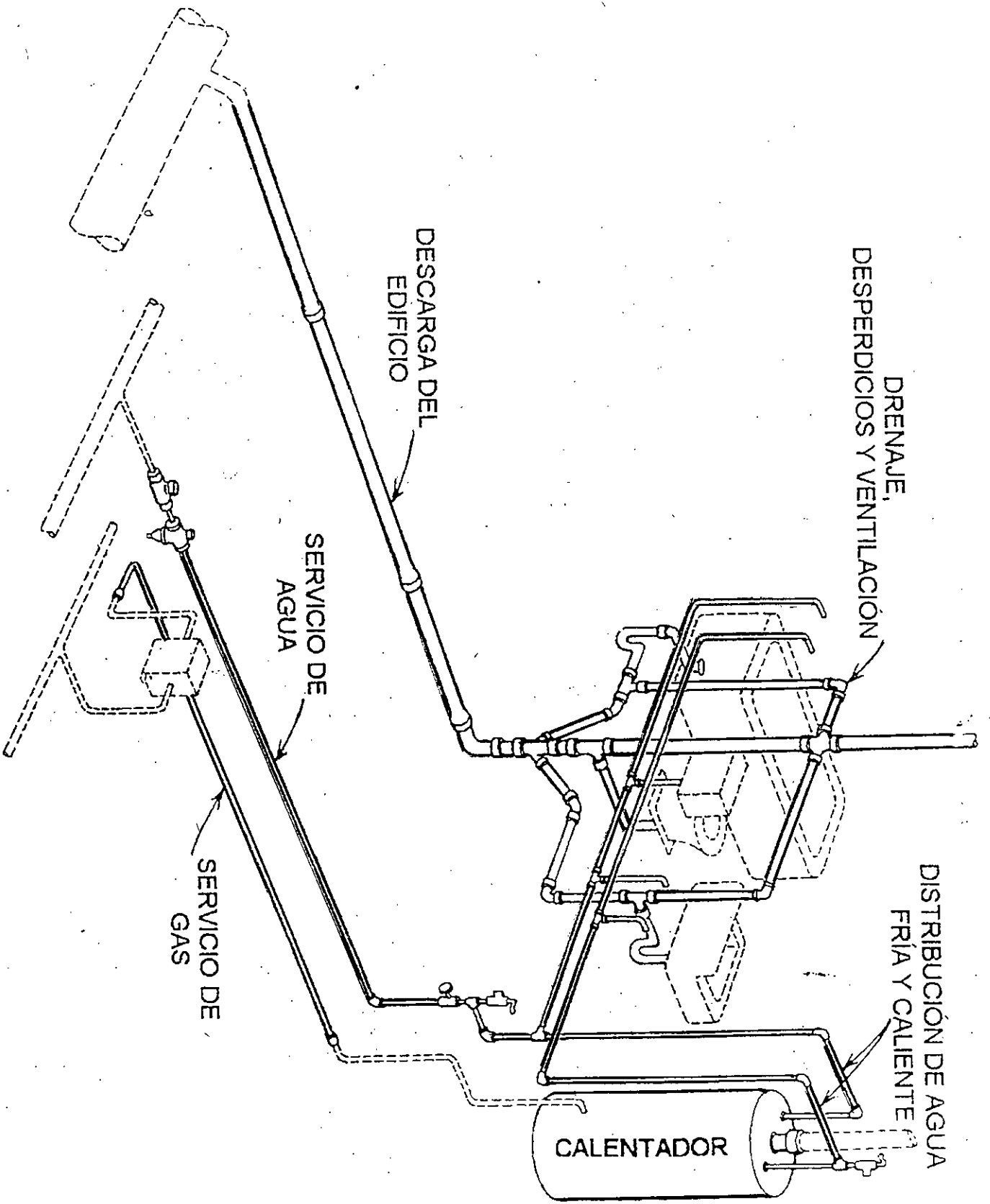
LAMINA No.

GRUPO

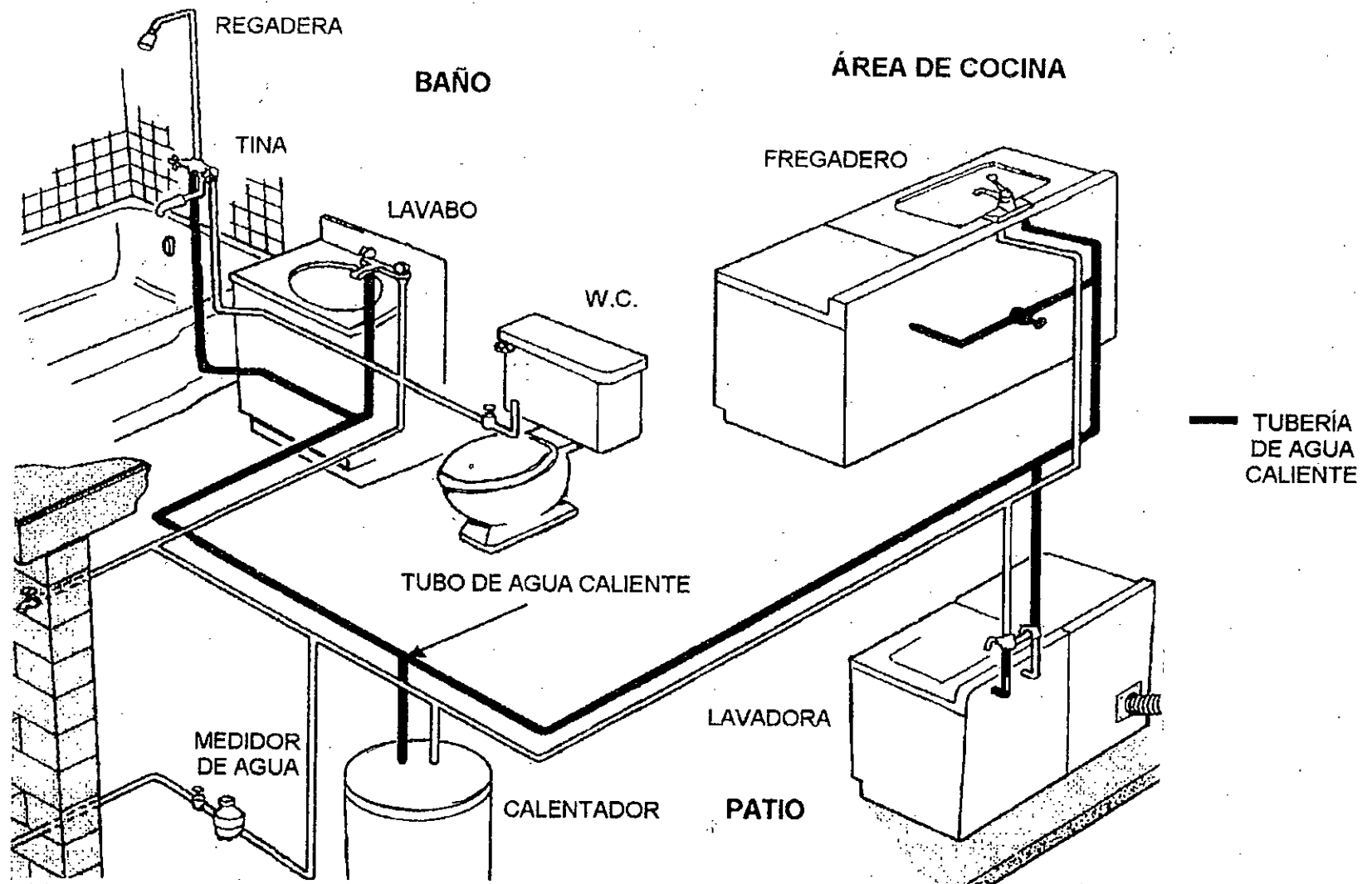
ACOT.

FECHA:

CALIFICACION:



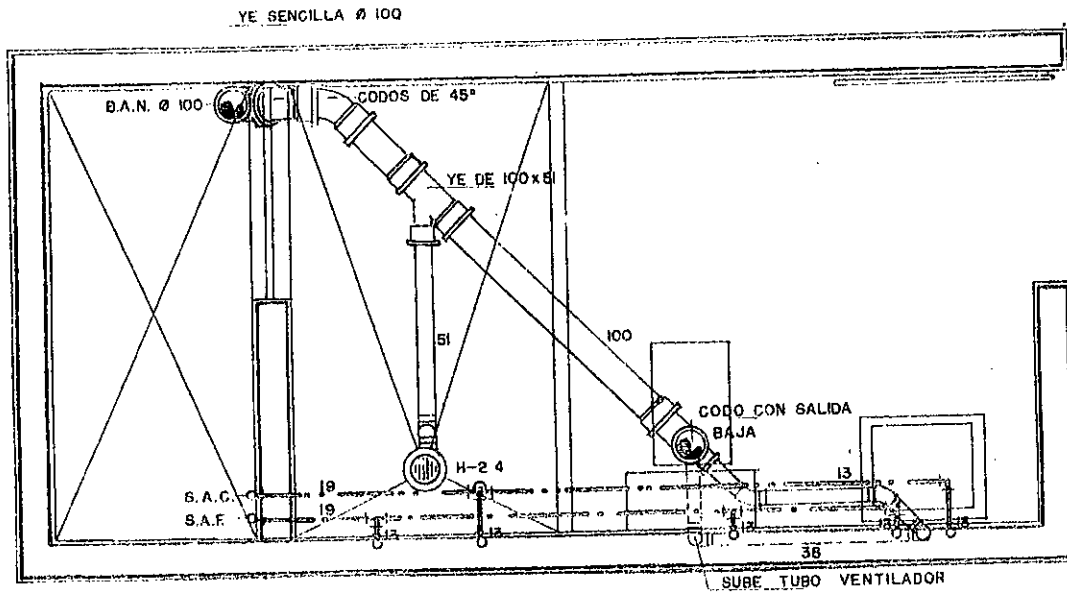
TUBERÍAS DE PLÁSTICO SE PUEDEN USAR



SUMINISTRO DE AGUA CALIENTE. EN ESTE DIAGRAMA SE MUESTRA LA FORMA EN QUE EL AGUA QUE VIENE DEL SUMINISTRO MUNICIPAL ENTRA EN EL CALENTADOR Y LUEGO A LAS INSTALACIONES Y APARATOS

SISTEMA DE SUMINISTRO DE AGUA CALIENTE

El sistema de suministro de agua caliente se puede considerar como un subsistema del sistema de agua fría, de hecho, la demanda de agua caliente está incluida en la de agua fría. El uso de agua caliente en casas y edificios varía considerablemente, desde muy pequeño uso en departamentos en edificios, hasta un uso muy elevado en residencias, restaurantes y hoteles. El diseño de los sistemas de agua caliente es muy



PLANTA

**BAÑO TIPO 2
INSTALACIONES HIDRAULICAS Y SANITARIAS**

ISOMETRICO

