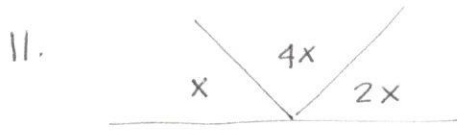


GEOMETRIA Y TRIGONOMETRIA

GUIA

I. ANGULO DEFINICIÓN



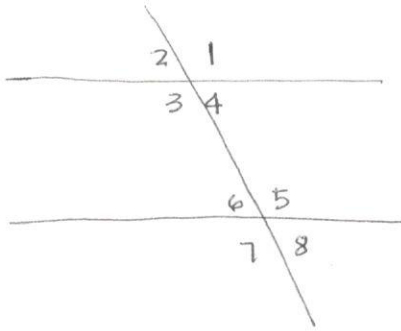
CALCULAR EL VALOR "X"

III. COMPLEMENTO DE 52°

IV. SUPLEMENTO DE $96^\circ 51'$

V. CONJUGADO $281^\circ 30' 26''$

VI. OBTENER EL VALOR DEL ANGULO

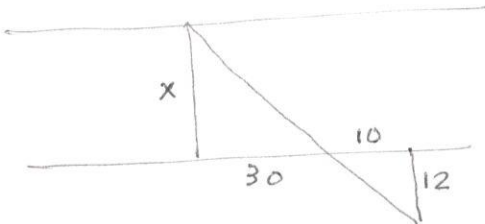


Si $\angle 2 = 60^\circ$

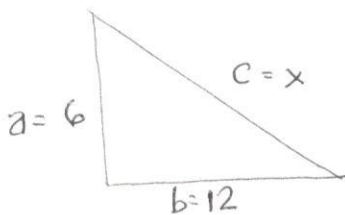
OBTENER LOS OTROS ANGULOS

V. DEFINICIÓN TRIÁNGULO

VI



VII. TRIÁNGULO



VIII. HALLAR LA ALTURA DE UN TRIÁNGULO CUYA BASE ES 8 cm Y SUS LADOS MIDEN 12 cm CADA UNO.